

Nouveau codage des réservoirs

À partir du 1er janvier 2022, suite à l'incorporation de la filiale DAL BARCO SRL, il a été décidé de standardiser le codage des réservoirs d'huile pour montage intra châssis et dos cabine des familles **EASY** et **CLASSIC** en suivant la logique de codage indiquée ci-dessous :

H 1 G S 0 4 0 5 2 6 0

Type de réservoir

H : Horizontal
V : Vertical

Contenu

1 : Huile standard
2 : Huile spéciale
3 : Eau standard
4 : Eau spéciale
5 : Air
A : Carburant diesel d'origine
B : Diesel spécial non homologué
C : Diesel standard homologué
D : Diesel spécial homologué
E : Combiné Diesel / Huile spécial non homologué
F : Combiné Diesel / Huile standard homologué
G : Combiné Diesel (gauche) / Huile (droit) spécial homologué
H : Combiné Huile (gauche) / Diesel (droit) spécial homologué
L : Combiné Diesel rouge / Diesel blanche spécial homologué

Matériel

A : Aluminium
G : Acier peint en gris
R : Acier peint en rouge
N : Acier peint en noir
X : Acier inoxydable
T : Acier inoxydable bouchonné
F : Acier brut (pas peint)
C : Aluminium peint au chrome

Montage

L : Latéral
R : Dos cabine
S : Soubassement
M : Support simple
N : non défini

Famille

01 : Tipo 0001: 21x26	0A : Tipo A: 40x45
02 : Tipo 0002: 28x34	0B : Tipo B: 37x57
03 : Tipo 0003: 26x30	0C : Tipo C: 45x50
04 : Tipo 0004: 20x37	0D : Tipo D: 48x59
05 : Tipo 0005: 24x39	0E : Tipo E: 57x60
06 : Tipo 0006: 20x52	0F : Tipo F: 65x57
07 : Tipo 0007: 32x58	0G : Tipo G: 70x60
07 : Tipo 0007: 32x58 bombés	0H : Tipo H: 73x65
08 : Tipo 0008: 36x76	0I : Tipo I: 70x70 bombés
09 : Tipo 0009: 33x76	0L : Tipo L: 65x65
10 : Tipo 0010: 25x71	0L : Tipo L: 65x65 bombés
11 : Tipo 0011: 24x36	0M : Tipo M: 63x69
17 : Tipo 0017: 29x36	0N : Tipo N: 42x65
18 : Tipo 0018: 27x41	0P : Tipo P: 48x65 bombés
20 : Tipo 0020: 35x60	0Q : Tipo Q: 62,5x68 bombés
23 : Tipo 0023: 31x38	70 : Tipo 70: 45x71
24 : Tipo 0024: 32x46	BR : Tipo R: 64x71 bombés
25 : Tipo 0025: 89x26	BS : Tipo S: 64x27,5 bombés
26 : Tipo 0026: 95x33	BT : Tipo T: 63x57 bombés trapèze
30 : Tipo 30: 31x45	00 : non défini
40 : Tipo 40: 31x38	
50 : Tipo 50/0055: 35x45	

Version

... numéro séquentiel attribué automatiquement à partir du configurateur

Équipement

Réservoir nu : **1**
Réservoir complet : **2**
Réservoir équipé uniquement avec kit de fixation : **3**
Réservoir complet sans kit : **4**
Réservoir équipé uniquement avec supports soudés : **5**
Réservoir complet avec supports soudés : **6**
Réservoir complet avec sangles de fixation au plancher : **7**

Longueur

... longueur du réservoir en cm

Vous trouverez ci-dessous les détails des variations qui interviendront après épuisement des stocks d'entrepôts actuellement disponibles.

RÉSERVOIRS INTRA CHASSIS - EASY

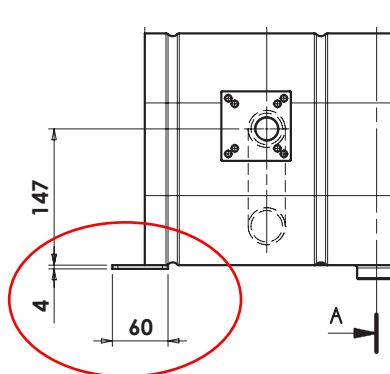
- 13550000205 devient **H1GS0403360** LT 21 avec support central
- 13550000214 devient **H1GS0403361** LT 21 avec support central et prédisposition au filtre
- 13550000401 devient **H1GS1105062** LT 40 avec support central
- 13550000410 devient **H1GS1105063** LT 40 avec support central et prédisposition au filtre
- 13550000652 devient **H1GS2405061** LT 60 avec support central
- 13550000661 devient **H1GS5005060** LT 70 avec support soudé
- 13550001071 devient **H1GS2407570** LT 100 avec sangles
- 13550001080 devient **H1GS2407571** LT 100 avec bandes et prédisposition au filtre



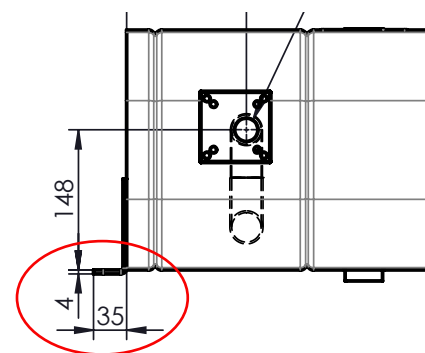
RÉSERVOIRS INTRA CHASSIS avec plaque de dérivation - EASY

Pour cette famille, en plus du code, une modification a également été introduite à la forme des supports et au mode / point de soudage de celui-ci dans le but d'éliminer / réduire les contraintes au point de rupture.

- 13550020201 devient **H1GS1102860** LT 20 pour MODULAR 150/FP80
- 13550020309 devient **H1GS1104060** LT 30 pour MODULAR 150/FP80
- 13550020407 devient **H1GS1105061** LT 40 pour MODULAR 150/FP80
- 13550020505 devient **H1GS1106060** LT 50 pour MODULAR 150/FP80



Ère



Devient

RÉSERVOIRS DOS CABINE - CLASSIC

- 13570001006 devient **V1GR0706020** LT 100 320X580X600 + prédisposition au filtre
- 13570001300 devient **V1GR0708020** LT 130 320X580X800 + prédisposition au filtre
- 13570001659 devient **V1GR0710020** LT 165 320X580X1000 + prédisposition au filtre
- 13570001800 devient **V1GR0711020** LT 180 320X580X1100 + prédisposition au filtre
- 13570002452 devient **V1GR0714020** LT 245 320X580X1400 + prédisposition au filtre
- 13570000758 devient **V1GR3006020** LT 75 310X450X 600 + prédisposition au filtre



- 13590000283 devient **V1GR0710021** LT 165L 320X580X1000 + plaque de dérivation
- 13590000292 devient **V1GR0711021** LT 180L 320X580X1100 + plaque de dérivation



Notre département technique et commercial est à votre disposition pour toute information complémentaire.